

ZELT PASCAL ANLEITUNG

EMPFEHLUNGEN

1. Aufblasbares Zelt ist nicht an extreme Wetterbedingungen angepasst, wie z.B. starke Winde, starke Regenfälle, Stürme oder Hagelschläge.
2. Das Produkt ist nicht an die Schneelast angepasst. Im Falle einer Schneeräuberung entfernen Sie es regelmäßig vom Dach, um ein Zusammenbrechen des Zeltes zu vermeiden.
3. Im Falle einer Wasseransammlung entfernen Sie es regelmäßig vom Dach, um es zu entfernen.
4. Vermeiden Sie das Zusammenbrechen des Zeltes.
5. Sie sollten das Zelt nicht unbeaufsichtigt lassen.
6. Bei starkem Wind bauen Sie das Zelt ab (beginnen Sie mit den Seitenwänden und demontieren Sie dann das Dach).
7. Halten Sie das Produkt von Wärmequellen und offenen Flammen fern. Bitte legen Sie keine Wärmequellen direkt auf das Produkt, da die Materialien bei hohen Temperaturen schmelzen können.
8. Auf Wunsch können Sie Ihr Produkt aus schwer entflammbarem Gewebe (das den Anforderungen der B1-Norm entspricht) herstellen lassen.

AUFBAU

1. Lesen Sie die folgenden Installationsanweisungen sorgfältig durch, bevor Sie das Zelt aufstellen.
2. Beim Aufbau und Abbau des Zeltes muss darauf geachtet werden, die Körperverletzungen und andere Schäden zu vermeiden.
3. Bevor Sie das Zelt in Transporttaschen falten, sollten Sie es gründlich reinigen. Schmutz sollte mit einem warm angefeuchteten Tuch vom Stoff entfernt werden. Verwenden Sie keine Reinigungsmittel oder Hochdruckreiniger. Befolgen Sie die Anweisungen des Herstellers auf dem Etikett.
4. Stellen Sie vor dem Aufbau des Zeltes sicher, dass es trocken ist. Bei schlechtem Wetter verpacken Sie Ihr Produkt so bald wie möglich neu, um Schäden zu vermeiden. Packen Sie es noch einmal aus und lassen Sie es trocknen. Lagern Sie es an einem trockenen Ort um Feuchtigkeitsverunreinigungen zu vermeiden.
5. Bei wiederkehrenden Windböen ist die Verankerung systematisch zu überprüfen.
6. Das Zelt kann bei Wind bis zu 38 km/h benutzt werden. Bei stärkerem Wind wird er nicht empfohlen, das Produkt zu demontieren. Bauen Sie zuerst die Wände ab, dann das Dach.
7. Die Sicherheitsventile dürfen unter keinen Umständen abgedeckt werden.
8. Seien Sie besonders vorsichtig, wenn Sie das Produkt transportieren und lagern.
9. Setzen Sie das Produkt keinen mechanischen Stößen aus und drücken Sie es nicht mit anderen Produkten zusammen.

MONTAGE

1. Wählen Sie eine ebene Stelle, an der Sie das Zelt aufstellen möchten. Stellen Sie sicher, dass die Stelle groß genug ist (überprüfen Sie die Abmessungen in einem entsprechenden Bild) (Abb. 1)
2. Nehmen Sie die Konstruktion aus der Tasche raus und legen Sie sie auf den Boden.
3. Bringen Sie das LED-Panel oder die LED-Leuchte (falls vorhanden) an.
4. Stellen Sie sicher, dass sich das Pumpenventil in der Position "gezogen - pumpen" befindet. (Abb. 2).
5. Schließen Sie die Pumpe an und pumpen Sie das Bein, bis es eine Form annimmt, aber nicht ganz steif ist.
6. Trennen Sie zuerst den Pumpenschlauch vom Ventil und schalten Sie ihn dann aus (andernfalls entweicht etwas Luft) (Abb. 4).
7. Zippen Sie die Wand und das Dach mit dem Reißverschluss von der Mitte nach unten (Abb. 5).
8. Pumpen Sie das Zelt noch einmal nach bis es vollständig steif ist (Sie hören eine leichte Änderung im Geräusch der Pumpe). (Abb. 3). Achtung, übermäßiges Pumpen kann zum Zerreißen der Luftkörper führen.
9. Befestigen Sie jedes der Zeltbeine am Boden, indem Sie die Stifte in die Ösen stecken (Abb. 6).
10. Befestigen Sie das erste Ende des Seils am Dach und das andere Ende am Torsionsanker und hämmern Sie es in den Boden. Spannen Sie das Seil. (Abb. 7)
11. Auf festem Untergrund sichern Sie das Zelt mit Gewichten.

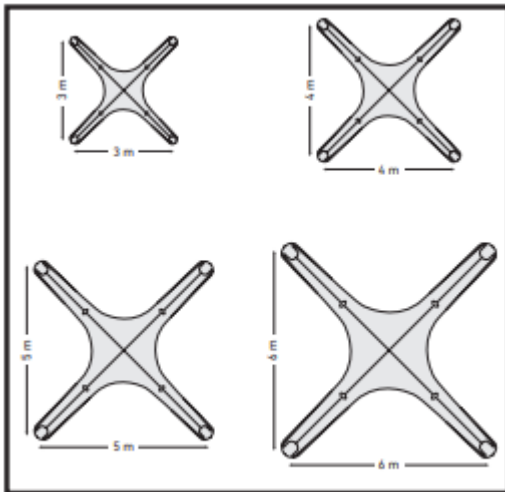


Fig. 1

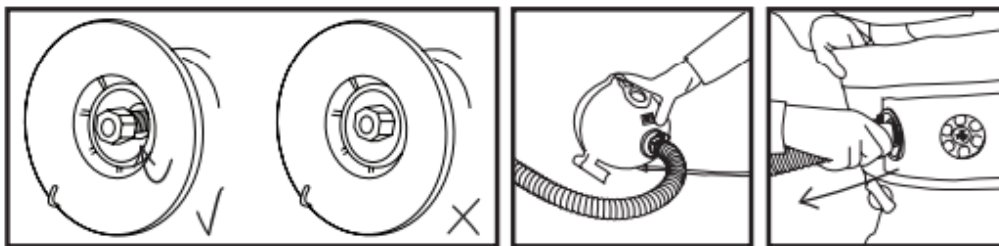


Fig. 2

Fig. 3

Fig. 4

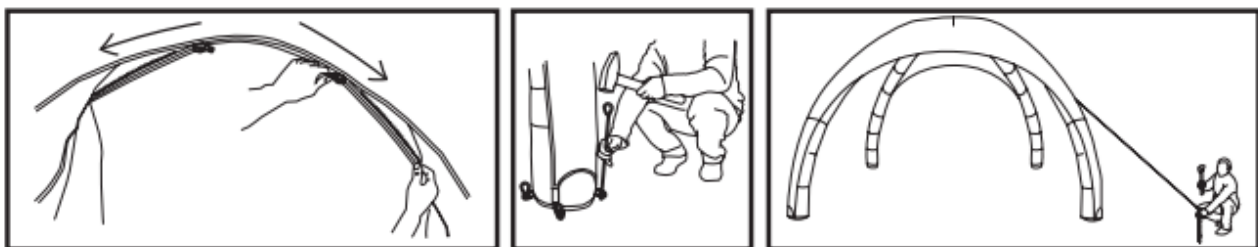


Fig. 5

Fig. 6

Fig. 7

ABBAU

1. Bauen sie alle Zeltwände ab.
2. Entfernen Sie das Abspannset.
3. Entriegeln Sie das Pumpenventil, indem Sie es festdrücken und den Zentrierstift des Ventils in der geöffneten Position blockieren. Drehen Sie ihn dazu um etwa 10 Grad nach rechts oder links .
4. Um die Luft aus dem Produkt zu entfernen, haben Sie folgende Möglichkeiten:
 - a) Verwenden Sie den Pump-In-Pump-Out-Modus (verbinden Sie den Pumpschlauch mit der gegenüberliegenden Seite der Pumpe). Wenn Sie die Luft mit einer Pumpe aus dem Produkt entfernen, muss das Ventil in der geöffneten Position nicht blockiert werden, da die Pumpe dies automatisch tut.
 - b) Führen Sie dies manuell durch, indem Sie das Pumpenventil in der geöffneten Position blockieren (drücken Sie darauf).
5. Ordnen Sie die Zeltbeine nacheinander an. Rollen Sie sie nach innen in Richtung der offenen Ventile.
6. Packen Sie die Zeltelemente in die Transporttasche.

REPARATUR

Ein kleines Loch kann mit einem Reparatursatz - Klebstoff und Folienpflaster - repariert werden.
Wenn die Produktfolie beschädigt ist:

1. Suchen Sie den Schaden.
2. Entfetten die Oberfläche.
3. Tragen Sie den Klebstoff auf das Loch auf und achten Sie darauf, dass der Klebstoff nicht in das Produkt gelangt.
4. Bringen Sie das Folienpflaster an.
5. Warten Sie 60 Minuten, bis der Klebstoff vollständig ausgehärtet ist.

Es besteht die Möglichkeit, das Produkt an den Hersteller zurückzusenden.

Wir bieten einen kostenpflichtigen Service für mechanische Schäden.